

## L'ERGONOMIE AU BUREAU

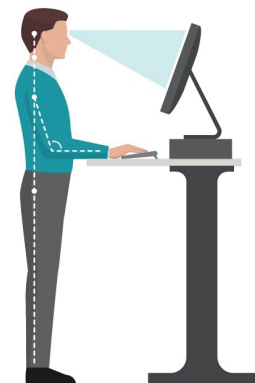
COMMENT CRÉER L'ESPACE DE TRAVAIL  
ERGONOMIQUE PARFAIT ?



1. Cuisses parallèles au sol
2. Pieds en appui sur le sol ou sur le repose-pied
3. Arrière des genoux dégagé
4. Dos droit et bien appuyé
5. Avant-bras soutenus et épaules détendues
6. Coudes au même niveau que le clavier
7. Écran à un bras de distance

## LE SAVIEZ-VOUS ?

D'après une étude réalisée en 2011 et intitulée «L'ergonomie de l'environnement de travail des français», 8 personnes sur 10 déclarent avoir déjà souffert de maux associés à un poste de travail inadapté. Le manque d'ergonomie d'un poste de travail peut avoir un impact négatif sur la productivité des salariés et des finances de l'entreprise.



**ADOPTÉZ UNE POSTURE CONFORTABLE DÈS MAINTENANT !**